

**JK service bv** T 0318-636329 IBAN NL67 INGB 0679 976671  
Fahnenhietstraat 39 F 0318-638928 BIC INGBNL2A  
Postbus 45 service@jk-nl.com K.v.k. Arnhem 09108273  
6710 BA EDE www.jk-nl.com BTW nr. 8087.50.914.B01



Geachte heer/mevrouw,

Naar aanleiding van ons telefonisch of e-mail contact ontvangt u hierbij de uitleg over het vervangen van de Opti-Control (met o.a. als functie pompschakeling, maximaalbeveiliging en aanuvertemperatuur weergave digitaal).

De desijds bij u geleverde en gemonteerde Opti-Control wordt vervangen door onze Optimizer (pompschakeling), tevens ontvangt u een analoge temperatuurmeter en een nieuwe pomp-voedings-snoer met getintergeerde maximalbeveiliging.



De onderstaande stappen die u vervolgens moet ondernemen zijn:

1. Zorg dat u veilig werkt en maak de Opti-Control spanningsloos door de stekker van de Opti-Control uit het stopcontact te halen.
2. Demonteer vervolgens de Opti-Control van de onderbalk van de vloerverwarmingsverdeler. Dit doet u door middel van een schoevertdraaier tussen de behuizing te steken conform onderstaande foto's.

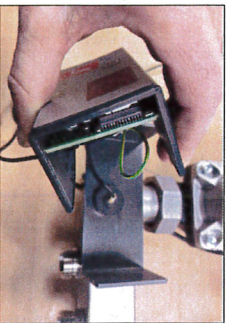
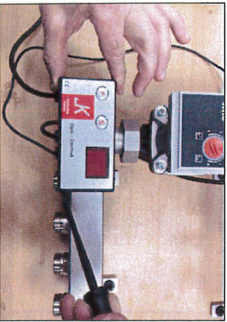


Foto 1 en 2 Behuizing van de spanningsloze Opti-Control verwijderen met een platte schroevendraaier

3. Knip vervolgens met een kleine knipparaang de voedingskabel van de pomp zo dichtmogelijk bij de Opti-Control los zie onderstaande foto.

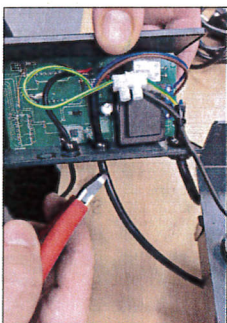


Foto 3 Spanningsloos de voedingskabel van de pomp vanuit de Opti-Control losknippen. Doe dit zo dicht mogelijk bij de Opti-Control zodat u straks voor de aansluiting voldoende lengte heeft.

4. Verwijder nu de achterzijde van de Opti-Control door met een platte schroevendraaier de bevestigingsklipjes los te maken en deze los van de verdeler te nemen.



Foto 4 en 5 achterkant van de Opti-Control verwijderen van de verdeler.

5. Vervolgens ziet u op de onderbalk een rond gatje hierin plaatst u de bijgeleverde analoge temperatuurmeter.

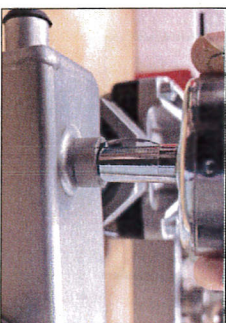


Foto 6 en 7 Analoge temperatuurmeter plaatsen

6. Verbind nu door middel van een kroonsteen de drieaardige bestaande voedingkabel met de bijgeleverde nieuwe voedingskabel met maximale beveiliging. Dit is de verdikking in het midden van de nieuwe kabel. Maak deze zoals aangegeven vast aan de verdeler met de bijgeleverde kabelbinders. Zorg hiervoor dat het metalen rondje (dlixion), dit is een een thermostatische schakelaar die bij het bereiken van een bepaalde temperatuur (<math>55^{\circ}\text{C}</math>) het elektrische circuit waarin het is aangebracht onderbreekt. De dlixion wordt toegepast om bij te warm aanvoerwater de pomp uit te schakelen, zodat er geen te warm water door de vloerverwarming kan worden gepompt.

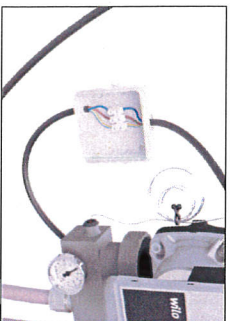
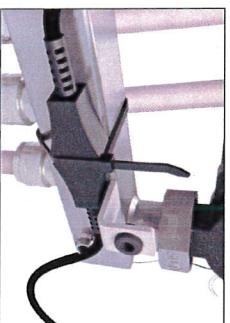


Foto 7 en 8 achterkant van de Opti-Control verwijderden van de verdeler.



Bevestig nu de temperatuur opnemer van de nieuwe Optimizer op de oude positie op de aanvoertleiding van de CV-installatie met de nieuwe bevestigingsclip. Vervolgens steekt u de stekker van de nieuwe pompvoedingsnoer in de Optimizer en plaatst u deze Optimizer in het stopcontact.

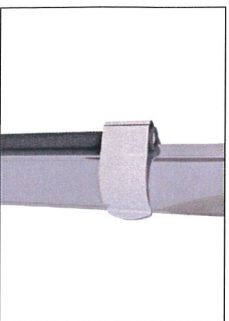
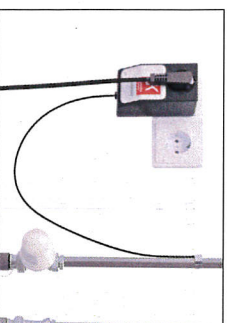


Foto 9 en 10 plaatsen van de temperatuursensor en in gebruik nemen Optimizer.



Komt u niet uit de bovenstaande omschrijving, twijfel dan niet en neem contact op met onze service afdeling via het telefoonnummer 0318-636329 (keuzemenu 3) of via de e-mail [service@jk-nl.com](mailto:service@jk-nl.com).

Met vriendelijke groet,

JK Serviceteam