

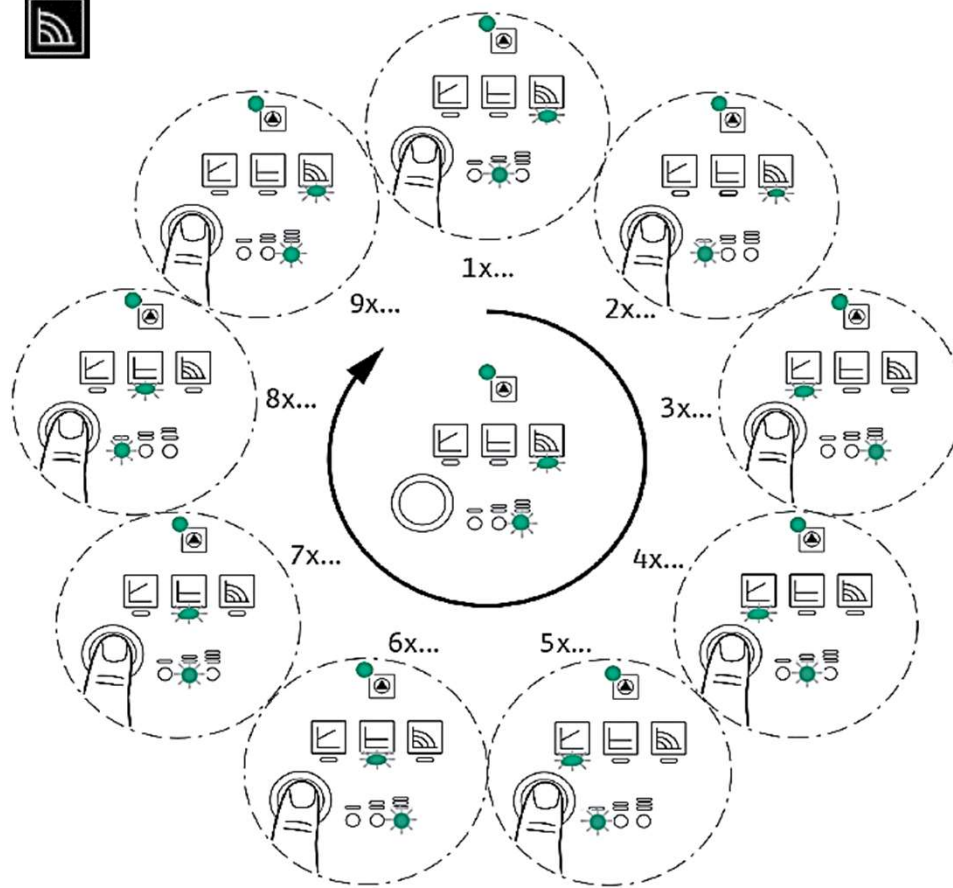
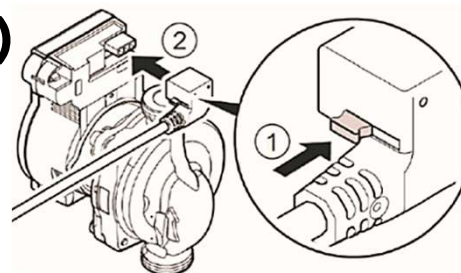
Gebruikshandleiding Para SC (self-control)

– 9x drukken op groene knop voor settings:

– 3x stand op Δp -c

– 3x stand op Δp -v

– 3x vast toerental 1, 2, 3 [RPM]



Para SC – extra functies

– **Ontluchtingsroutine:**

activeren = 3 sec. inhouden drukknop
groene LED's blinken gelijk op en neer

– Weer 3 sec. inhouden voor afbreken

– **Manuele re-start:**

activeren = 5 sec. inhouden drukknop
groene LED's maken continue
een ronde

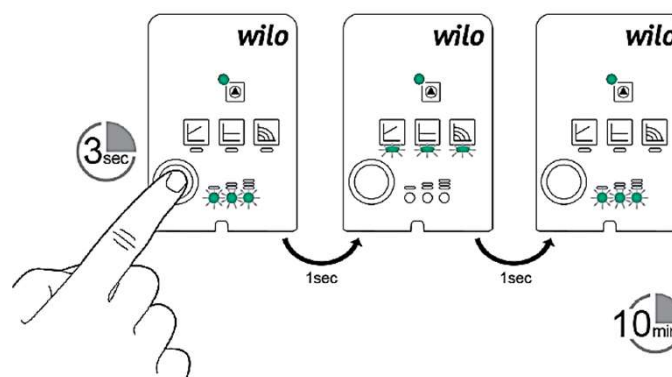
– Re-start cyclus niet te onderbreken of
voeding onderbreken

– **Lock/unlock functie:**

activeren = 8 sec. inhouden drukknop

de-activeren = 8 sec. inhouden drukknop

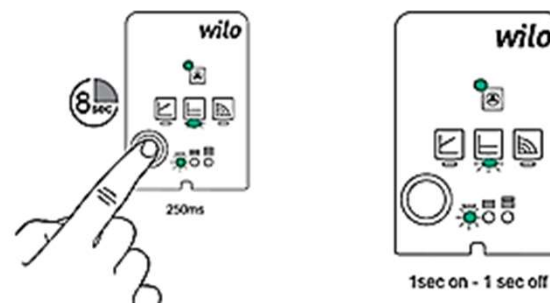
Air-venting mode



Manual restart



Lock & unlock



Middels een korte indicatie van alle LED's wordt de gekozen stap van 3 of 5 of 8 sec. bevestigd!

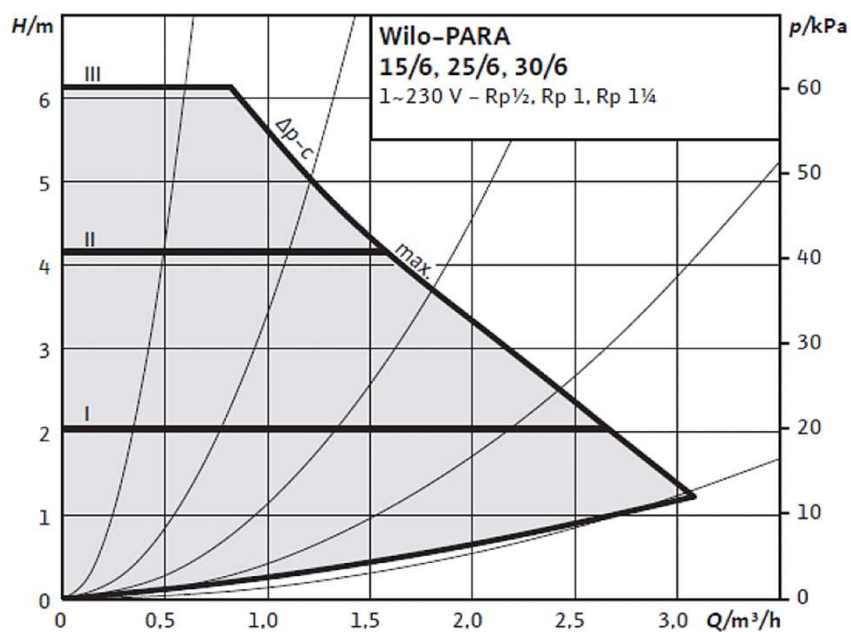


Para SC/U

- Para SC/U heeft optimale grafiek voor toepassing op een vloerverwarming verdeler
- Kies Δp -c modus voor:
 - I: 2m (20kPa)
 - II: 3m (30kPa) Advies stand bij groeps lengte tot 90m individueel
 - III: 4.5m (45kPa) Advies stand bij groeps lengte tot 120m individueel



Para SC 6m pompcurve (standaard)



Para SC/U 6m pompcurve

